

Die Vorteile. Auf einen Blick.

- Vereint die positiven Eigenschaften von bewährten Silikonharz- bzw. Silikatsystemen in einer Produktlinie
- Schützt langanhaltend vor Oberflächenverschmutzung
- Hoch wasserabweisend (Abperleffekt) und zugleich wasserdampfdurchlässig
- Besonders resistent gegen Umwelteinflüsse wie Schlagregen, Algen/Pilze, UV-Licht etc.
- Wasch- und frostbeständig
- Sehr gute Haftung am Untergrund
- Hervorragende Verarbeitungseigenschaften
- Maschinelle und manuelle Verarbeitung möglich

„Als Außenputz stark gegen Wind und Wetter, sauren Regen sowie Pilz- und Algenbefall. Im Innenbereich besonders farbrillant und diffusionsoffen. Das sind die Vorteile, die Ihnen die Produkte der HASIT SI+SI-Technologie bieten.“

[SI+SI] – verbinden, was zusammengehört.



HASIT
Natürlich besser bauen



Kontakt aufnehmen lohnt sich.

Ihr HASIT Berater hilft Ihnen gerne.

www.hasit.de

HASIT
Natürlich besser bauen

HASIT Trockenmörtel GmbH ZENTRALE

Landshuter Straße 30
D-85356 Freising
Tel. +49 (0)81 61/6 02-0
Fax +49 (0)81 61/6 85-22
kontakt@hasit.de
www.hasit.de

WERK SCHWARZENFELD

Karl-Knab-Straße 44
D-92521 Schwarzenfeld
Tel. +49 (0)94 35/92-0
Fax +49 (0)94 35/92-80

Geschäftsbereich Süd

WERK EICHENKOFEN

Mooslerner Weg 12
D-85435 Erding
Tel. +49 (0)81 22/1 20-0
Fax +49 (0)81 22/1 20-80

WERK KISSING

Auenstraße 11
D-86438 Kissing
Tel. +49 (0)82 33/79 00-0
Fax +49 (0)82 33/79 00-99

Geschäftsbereich Süd/Ost

WERK REGENSBURG

Ditthornstraße 18
D-93055 Regensburg
Tel. +49 (0)9 41/7 95 95-0
Fax +49 (0)9 41/7 95 95-80

WERK CROSSEN

Am Rautenanger 6
D-07613 Crossen an der Elster
Tel. +49 (0)3 66 93/4 94-0
Fax +49 (0)3 66 93/4 94-44

Geschäftsbereich Süd/West

WERK AMMERBUCH-ALTINGEN

Berger Weg 1
D-72119 Ammerbuch-Altlingen
Tel. +49 (0)70 32/9 73-0
Fax +49 (0)70 32/9 73-199

WERK MAINZ-KASTEL

Fritz-Ullmann-Straße 8-10
D-55252 Mainz-Kastel
Tel. +49 (0)61 34/7 252-1000
Fax +49 (0)61 34/7 252-1010



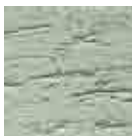
www.hasit.de

Meisterlich verbunden.

HASIT **[SI+SI]**-Technologie.
Die innovative Hybridbeschichtung
für innen und außen.

FIXIT GRUPPE
BAUSTOFFE MIT SYSTEM

Verschmutzungsarten von Fassaden.



Strukturelle Verschmutzung:

Schmutzpartikel setzen sich vermehrt an stark strukturierten Oberflächen ab.



Elektrostatische Verschmutzung:

Vorbeistreichende Winde laden die Fassade statisch auf. Diese statische Anziehung von Schmutzpartikeln einer Oberfläche ist für die Verschmutzung derselben verantwortlich.



Schmutzverklebung:

Durch Sonneneinstrahlung und das daraus resultierende Aufheizen der Oberfläche kommt es zur Schmutzverklebung.



Schmutzdurchdringung:

Mineralische oder silikatische Oberflächen sind zwar hoch dampfdiffusionsoffen, nehmen aber Wasser auf. Auf diese Weise wird gelöster Schmutz in den Oberputz transportiert.

[SI+SI]-besteht aus drei Komponenten:

- Reinacrylat: hohe Wasserabweisung, Brillanz
- Silikat: mineralischer Oberflächencharakter, härtere Oberfläche
- Silikonharz: hohe Dampfdiffusion

Über die Silikatkomponente unterscheidet sich [SI+SI] deutlich von sonstigen Silikonharz- und Reinacrylatbeschichtungen: Schmutzverklebung und die elektrostatische Schmutzanziehung werden wesentlich reduziert.

HASIT [SI+SI]

Die innovative Hybridbeschichtung für innen und außen.

Geänderte klimatische Umweltbedingungen verlangen innovative Fassaden-Baustoffe. Die Feuchtigkeitseinwirkung durch Dauer- oder Schlagregen, chemische Reaktionen durch SO₂, biologischer Befall durch Algen und Pilze sowie mechanische Einflüsse wie Schlag- und Erosionswirkungen belasten die Fassade in hohem Maße. Mit der HASIT [SI+SI]-Hybrid-Technologie ([SI+SI] = Silikonharz-/Silikat-Matrix) ist es HASIT gelungen, eine Oberflächenbeschichtung zu schaffen, die zahlreiche positive Eigenschaften von bewährten Silikonharz- bzw. Silikatsystemen in einer Produktlinie vereint.

HASIT [SI+SI] für außen.

Idealer Fassadenschutz auf mineralischen Untergründen und WDVS. Das Reinacrylat verhindert das Eindringen von Wasser in die Fassade, während das Silikonharz dem System Dampfdiffusionsoffenheit gewährt. Das Silikat (Kaliwasserglas) setzt sich an der Oberseite der Beschichtung ab und härtet die Oberfläche.

[SI+SI]-Technologie ist die ideale Beschichtung für die Fassade. Sie zeichnet sich durch Langlebigkeit, Sicherheit und Farbtonstabilität auf Dauer aus.

HASIT [SI+SI] für innen.

Die [SI+SI]-Beschichtungen eignen sich auch hervorragend für die Innenanwendung. Sie lassen sich verarbeiten wie Dispersionsprodukte, bieten aber die bewährten Eigenschaften von Silikatsystemen. Der [SI+SI]-Putz sowie auch Anstrich ist aufgrund der hohen Festigkeit scheuerbeständig, frei von foggingaktiven Substanzen und wegen des Abperleffektes gut reinigungsfähig. Häuslicher Staub wird statisch nicht mehr angezogen, sodass die [SI+SI] Oberflächenbeschichtung wesentlich länger ihre Attraktivität und Farbpracht beibehält.

HASIT [SI+SI]-Produktfamilie.



HASIT SE 510 SISI VITAL
Silikonharz-Silikatputz für außen
Bestens geeignet auch für WDVS-Systeme

- Schützt vor Oberflächenverschmutzung
- Besonders wasserabweisend
- Hohe Diffusionsoffenheit
- Hohe Witterungsbeständigkeit



HASIT SI 515 SISI IN
Silikonharz-Silikatputz für innen
Geringste Verschmutzungsneigung

- Hohe Diffusionsoffenheit
- Hohe Festigkeit
- Beste Verarbeitungseigenschaften



HASIT PI 572 SISI IN
Innenanstrich
Auf mineralischen und organischen Untergründen einsetzbar

- Höchste Deckkraft
- Beste Verarbeitungseigenschaften
- Dampfdiffusionsoffen, kreidungsstabil



HASIT PE 519 SISI OUT DOOR
Außenanstrich
Auf mineralischen und organischen Untergründen einsetzbar

- Hohe Deckkraft
- Beste Verarbeitungseigenschaften
- Farbton- und kreidungsstabil
- Algizide und fungizide Grundausstattung



HASIT PE 516 SISI MICRO
Riss-Sanieranstrich
Spannungsarm und rissüberbrückend

- Rissüberbrückend (bis 0,8 mm)
- Hohe Deckkraft
- Hoch wasserabweisend
- Dampfdiffusionsoffen

Schützt vor:	[SI+SI]	Silikonharz	Silikat	Kunstharz
Elektrostatische Verschmutzung	+++	++	++++	+
Schmutzverklebung	+++	++	++++	+
Schmutzdurchdringung	+++	+++	+	++++