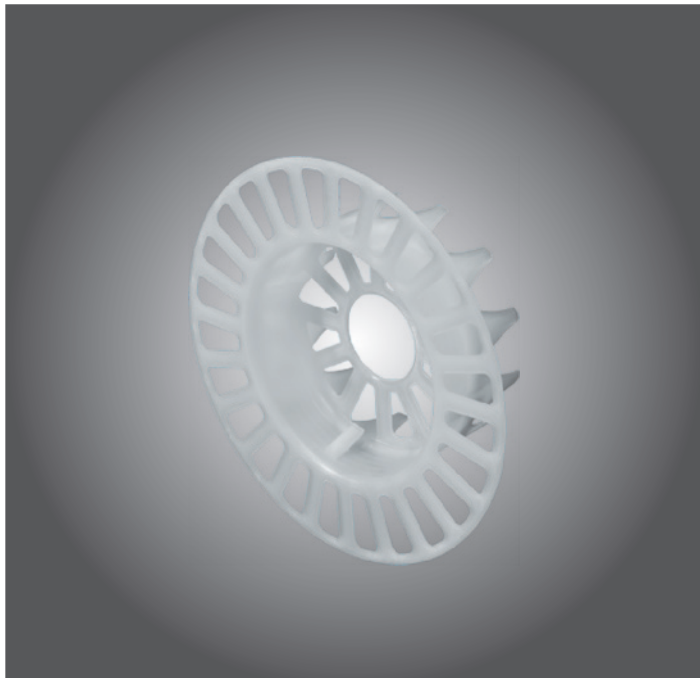


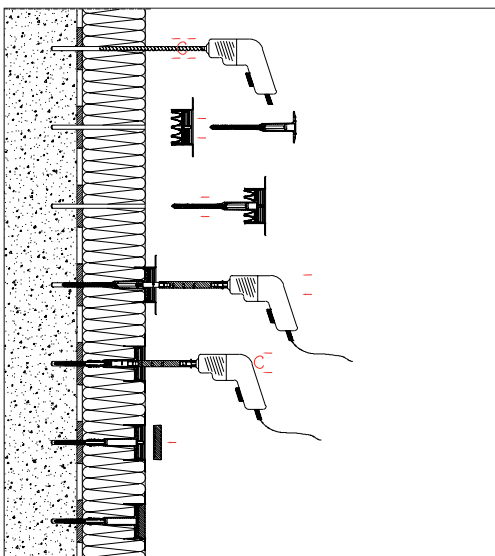
Kronen-Dübelteller

## HASIT AUFSATZTELLER-EK



Speziell abgestimmter Teller zur Kombination mit HASIT STR-U 2G 8/60 für die vertiefte Montage in Mineralwolle-Dämmplatten.

### Die Montage



### Zubehör

- HASIT Rondelle-E MW  
Art.-Nr. 021375

### Die Vorteile | Auf einen Blick

- Ermöglicht die vertiefte Montage nach EJOT STR-Prinzip nun auch in Mineralwolle-Dämmplatten mit geringer Quersugsfestigkeit WAP-zg (Typ WV)
- Mit Europäischer Technischer Zulassung (ETA)
- Für homogene und glatte Oberflächen
- Geringe Wärmebrückenwirkung (Chi-Wert 0,001 W/K)
- Reduzierung von Dübelabzeichnungen
- Kein zusätzliches Setzwerkzeug erforderlich
- Dauerhafter Anpressdruck
- 100% Setzkontrolle

### Lieferprogramm

Art.-Nr.	Stk/EH	Beschreibung
141102	100	Farbe: weiß; Durchmesser: 110 mm

Kombinierbar mit HASIT STR-U 2G 8/60 und HASIT STR-H