

Produktbeschreibung

EJOT® Dart-Set ist ein konstruktives Befestigungssystem bestehend aus einer Montagebuchse aus glasfaserverstärktem Kunststoff inkl. hochwertiger EPDM-Dichtscheibe und einem EJOT® Fassadendübel (Ø 8 mm).

Anwendungsbereich

Für die nachträgliche Montage von leichten bis mittelschweren Anbauteilen an WDVS-Fassaden aus EPS, Mineralwolle und Mineralschaum.

Die empfohlene Last je Befestigungspunkt beträgt max. 15kg (Querkraft).

Vorteile

- Hohe Tragfähigkeit durch Lasterweiterung in den Untergrund
- Reduzierte Wärmebrückenwirkung durch thermische Entkoppelung
Chi-Wert 0,002 W/K gemäß TR 025
- Abdichtung gegen die Putzschalte durch hochwertige EPDM-Dichtung
Prüfung der Schlagregensicherheit in Anlehnung an DIN EN 12155
- Befestigung in Beton, Voll- und Lochsteine
- Einfache und schnelle Montage
- Großes Anwendungsspektrum:
 Grobgewindeschrauben Ø 5-6 / Ø 9 mm
 Stockschraben Ø 9 mm, M10

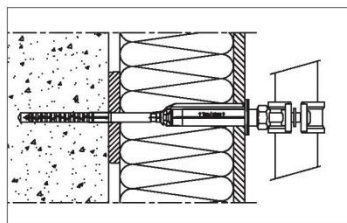


Technische Daten

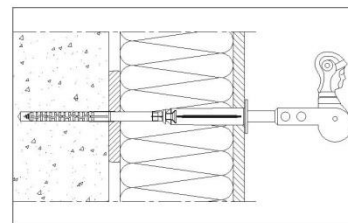
Bohrdurchmesser	8 mm
Bohrtiefe im Untergrund	≥ 80 mm
Schraubtrieb	TORX T30

Beispiele

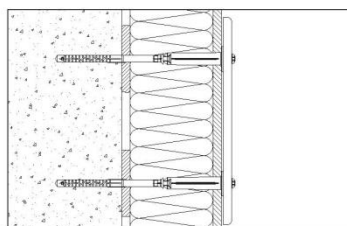
Anwendungsbereiche



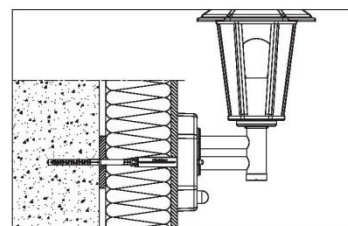
Fallrohrschellen



Klappadenarretierung



Schilder und Werbetafeln



Lampen



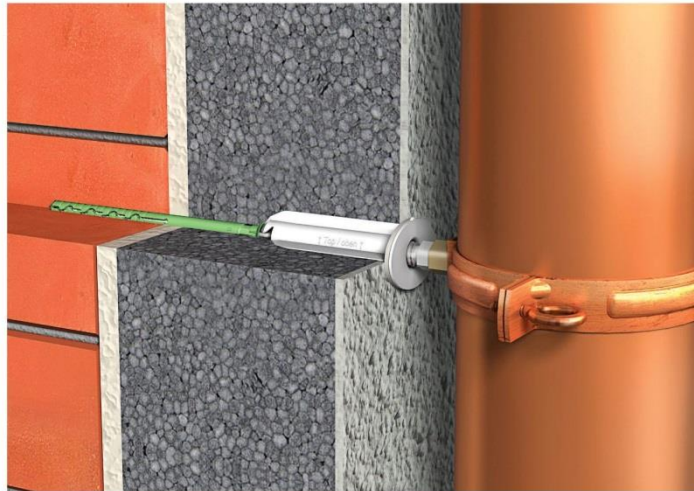
Watch on YouTube

509-DE/11:15

Eigenschaften

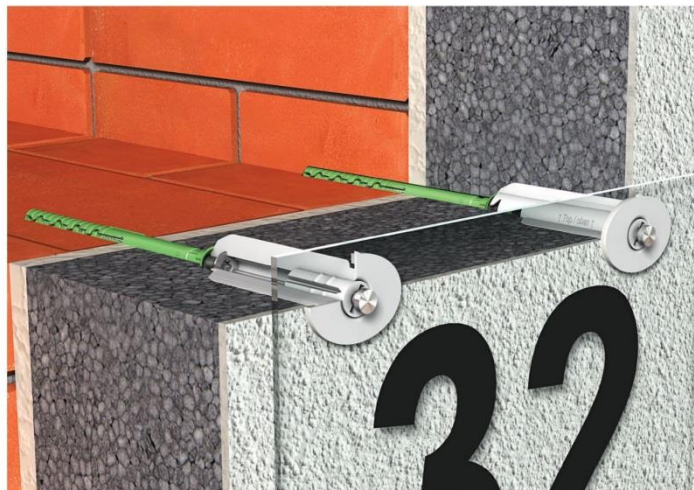
EJOT® Dart-Set ermöglicht die Befestigung von Anbauteilen durch Aufnahme handelsüblicher Grobgewindeschrauben \varnothing 9 mm bzw. Stockschrauben \varnothing 9 mm mit Ansatzgewinde M10.

Mindesteinschraubtiefe in Montagebuchse:
40 mm



Beiliegendes Reduzierstück ermöglicht die Befestigung von Anbauteilen durch Grobgewindeschrauben \varnothing 5 und \varnothing 6 mm.

Mindesteinschraubtiefe in Reduzierstück:
35 mm



**Empfohlene
Gebrauchslasten**

Angaben gelten für die Querkrafteinleitung
unmittelbar nach der Buchse

¹⁾ Bei Verwendung des Reduzierstückes ist die
axiale Kraft auf max. 0,2 kN begrenzt.

Untergrund	Fohdichteklasse ρ [kg/dm ³]	Mindestdruckfestigkeit f_c [N/mm ²]	axiale Zugtragfähigkeit ¹⁾		Querkrafttragfähigkeit	
			kN	kg	kN	kg
Beton \geq C12/15	-	-	0,30	30	0,15	15
Vollziegel	\geq 1,8	12	0,30	30	0,15	15
Kalksandvollstein	\geq 1,8	12	0,30	30	0,15	15
Leichtbetonvollstein	\geq 0,5	4	0,25	25	0,15	15
Hochlochziegel	\geq 0,9	12	0,25	25	0,15	15
Kalksandlochstein	\geq 1,6	12	0,25	25	0,15	15
Hohlblock aus Leichtbeton	\geq 0,5	2	0,15	15	0,15	15
Porenbeton	\geq 0,5	4	0,20	20	0,15	15
Spanholz- und OSB-Platten, d \geq 18 mm	-	-	0,20	20	0,10	10
Konstruktionsvollholz (KVH), d \geq 60mm	-	-	0,30	30	0,15	15

Anwendungsmatrix

¹⁾ Toleranzausgleich bis 30 mm

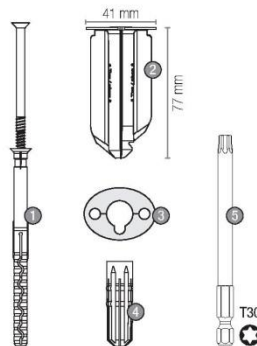
²⁾ Verwendung der Schraube ohne Dübelhülse
- nur bis zum Untergrund vorbohren

Dämmstoffdicke	Beton und Mauerwerk ¹⁾	Vollholz ²⁾	Holzwerkstoffplatten ²⁾ (OSB, Spanplatte d \geq 18 mm)
(mm)			
80	EJOT Dart-Set 80	-	-
100	EJOT Dart-Set 100	-	-
120	EJOT Dart-Set 120	EJOT Dart-Set 100	EJOT Dart-Set 80
140	EJOT Dart-Set 140	EJOT Dart-Set 120	EJOT Dart-Set 100
160	EJOT Dart-Set 160	EJOT Dart-Set 140	EJOT Dart-Set 120
180	EJOT Dart-Set 180	EJOT Dart-Set 160	EJOT Dart-Set 140
200	EJOT Dart-Set 200	EJOT Dart-Set 180	EJOT Dart-Set 160
220	EJOT Dart-Set 220	EJOT Dart-Set 200	EJOT Dart-Set 180
240	EJOT Dart-Set 240	EJOT Dart-Set 220	EJOT Dart-Set 200
260	EJOT Dart-Set 260	EJOT Dart-Set 240	EJOT Dart-Set 220
280	EJOT Dart-Set 280	EJOT Dart-Set 260	EJOT Dart-Set 240
300	-	EJOT Dart-Set 280	EJOT Dart-Set 280
320	-	-	EJOT Dart-Set 280

Lieferumfang

EJOT® Dart-Set besteht aus:

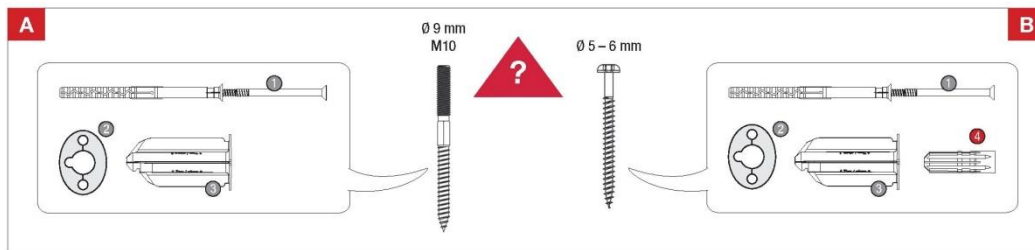
- 1.) 1x EJOT® Fassadendübel
- 2.) 1x Montagebuchse
- 3.) 1x Dichtung
- 4.) 1x Reduzierstück
- 5.) 1x Montagebit



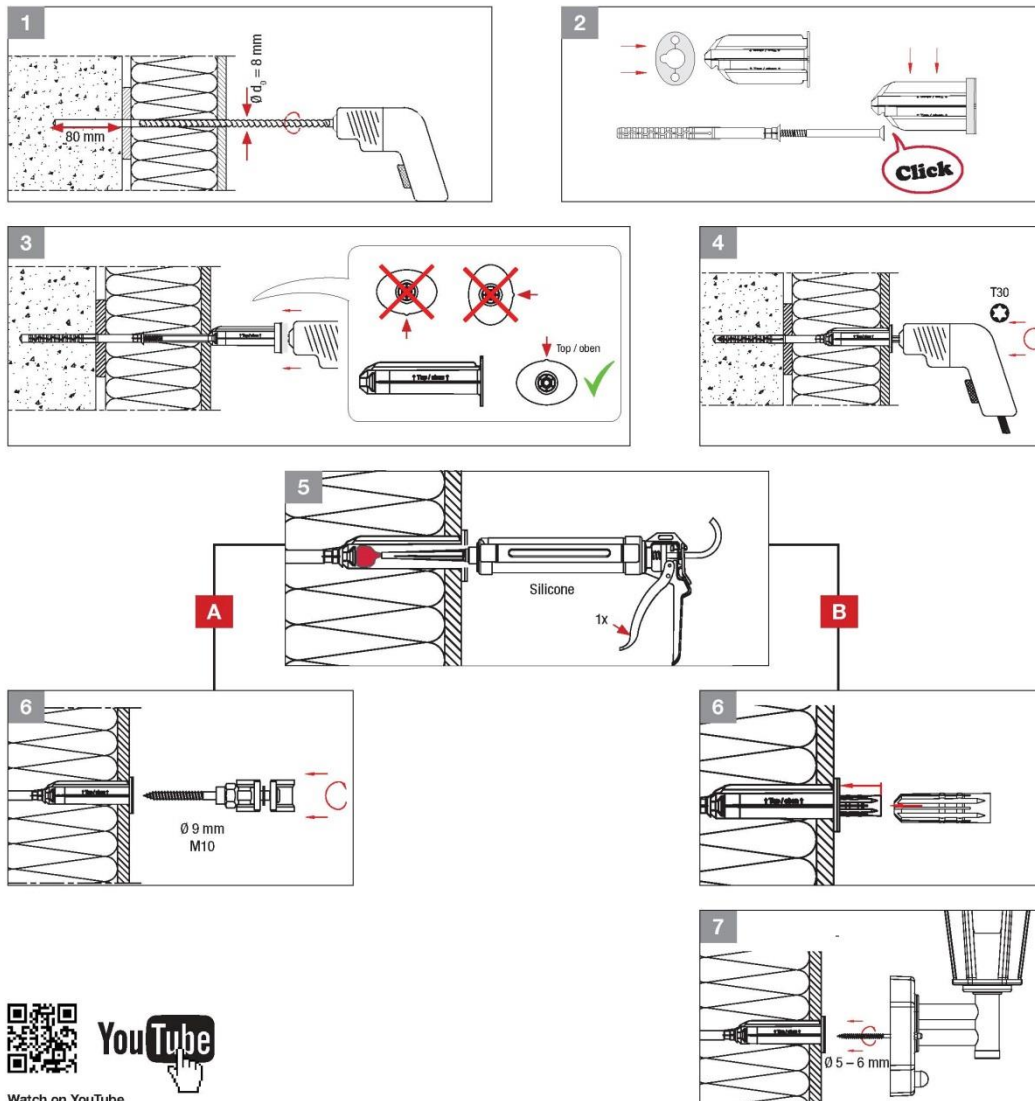
Bezeichnung	Gesamtlänge im eingebauten Zustand [mm]	Artikel-Nr.:	Stk. / Pck.
EJOT Dart-Set 80	177	8500 080 440	10
EJOT Dart-Set 100	197	8500 100 440	10
EJOT Dart-Set 120	217	8500 120 440	10
EJOT Dart-Set 140	237	8500 140 440	10
EJOT Dart-Set 160	257	8500 160 440	10
EJOT Dart-Set 180	277	8500 180 440	10
EJOT Dart-Set 200	297	8500 200 440	10
EJOT Dart-Set 220	317	8500 220 440	10
EJOT Dart-Set 240	337	8500 240 440	10
EJOT Dart-Set 260	357	8500 260 440	10
EJOT Dart-Set 280	377	8500 280 440	10

509-DE/11.15

Auswahl Anwendungsfall



Montage



509-DE/11:15