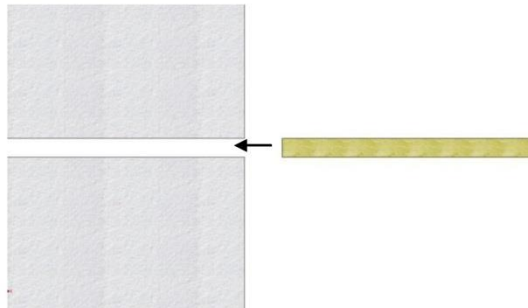
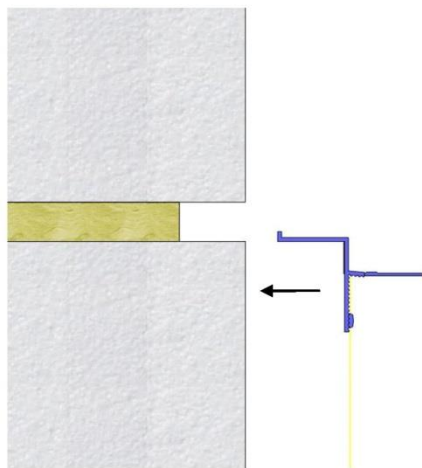


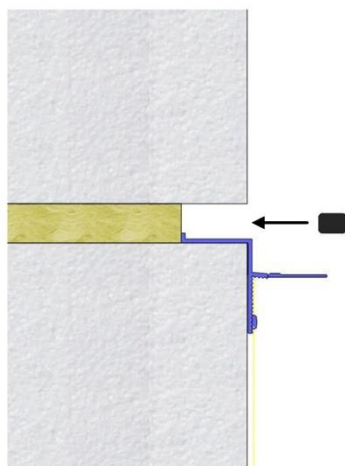
## Montageanleitung Bewegungsfugenprofil horizontal



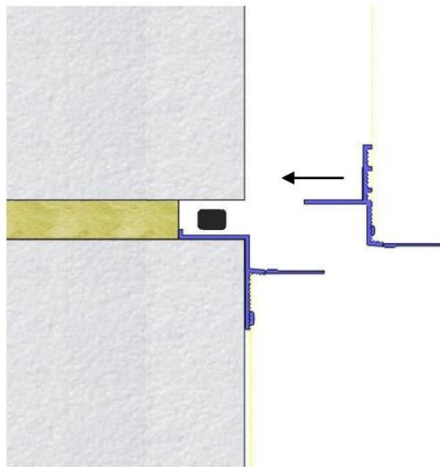
1. Die Dämmwolle in die Bewegungsfuge drücken.



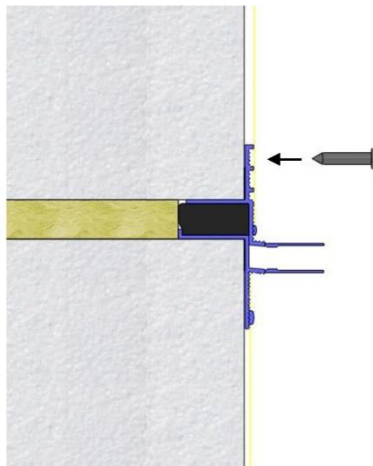
2. Bewegungsfugenprofil 1 an der Unterseite der Fuge mit Hilfe des Selbstklebebandes am Gewebesteg an der Dämmplatte befestigen.



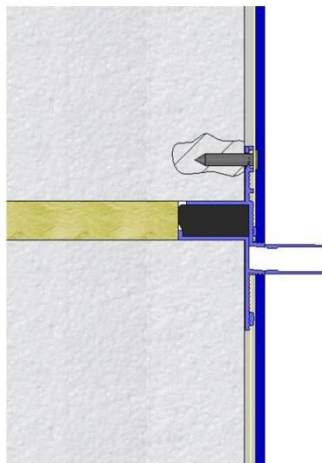
3. Kompriband im komprimierten Zustand in die Fuge drücken.



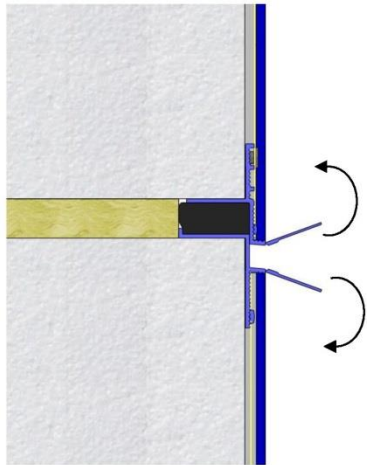
4. Bewegungsfugenprofil 2 an der Oberseite der Fuge mit Hilfe des Selbstklebebandes am Gewebesteg an der Dämmplatte befestigen.



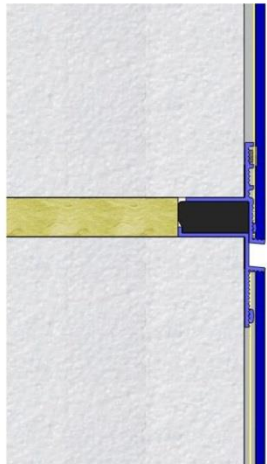
5. Die Höhenfixierung durch die Stanzung des Profils in die Dämmplatte drücken, um somit eine Verschiebung des Bewegungsfugenprofil 2 zu verhindern.



6. Beide Profile im Unter-/Armierungsputz einbetten. Nach Aushärtung des Armierungsputzes den Edelputz auftragen.



7. Abrisslasche nach oben bzw.  
nach unten wegknicken und  
abreisen.



8.