

HASIT DUO-TEX W50-2000

Bewegungsfugenprofil

Anwendungsbereiche: Bewegungsfugenprofil aus zwei Kunststoffprofilen mit einer flexiblen Bewegungslasche und Gewebe.
Bei kleinen Bauteilbewegungen, wie z.B. bei Reihenhäusern. In der Fläche, oder auch für Innen- und Aussenecken.
Aufgrund seiner flexiblen Bewegungslasche kann das Profil in der Fläche wie auch an Innen-/ Aussenecken angewendet werden.

Eigenschaften: Der Ausdehnungskoeffizient ist mit den nachfolgenden Putze vergleichbar.
Dauerhafte und witterungsbeständige Fugenabdichtung
Schnelle, wirtschaftliche Verarbeitung
UV- und Ozonbeständig
Verschiebefest

Verarbeitung:



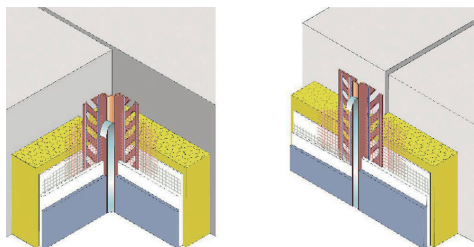
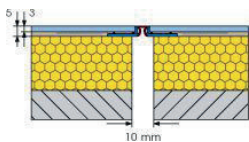
Technische Daten:

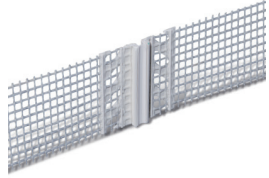
Art.-Nr.	2000045450
Verpackungsart	
Menge pro Einheit	0 lfm./EH
Einheit pro Palette	25 Stk./EH
Länge	200 cm
Farbe	Weiß
Gewebebreite	252525,0 x 25,0 cm
Fugenbreite	4,0 - 5,0 mm

Materialbasis: • Kunststoffprofil mit TPE-Bewegungslasche (co-extrudiert) und angeschweisstem Textilglasgitter.

Verarbeitung: Profil mit geeigneter Auflagenschere auf das gewünschte Mass ablängen.
Profil mit Unter-/Armierputz auf die Dämmplatte kleben.

Lagerung: Trocken, vor Feuchtigkeit und intensive UV-Einwirkung (Sonne, Licht) schützen.
Mindestens 12 Monate lagerfähig.





HASIT DUO-TEX W50-2000

Bewegungsfugenprofil

Allgemeine Hinweise:

Mit diesem Merkblatt werden alle früheren Ausgaben ungültig.
Zeitabhängige Werte beziehen sich auf Normklimabedingungen (20°C/65% r.L.). Diese können durch Umgebungsfaktoren wie Temperatur, Feuchtigkeit und Art des Substrats variieren.
Die Angaben wurden sorgfältig und gewissenhaft erstellt, allerdings ohne Gewähr für Richtigkeit und Vollständigkeit und ohne Haftung für die weiteren Entscheidungen des Benutzers. Die Angaben für sich alleine begründen kein Rechtsverhältnis oder sonstige Nebenverpflichtungen. Sie befreien den Kunden grundsätzlich nicht, das Produkt auf seine Eignung für den vorgesehenen Verwendungszweck eigenständig zu prüfen.
Unsere Produkte unterliegen, wie alle enthaltenen Rohstoffe, einer kontinuierlichen Überwachung, wodurch eine gleichbleibende Qualität gewährleistet ist.
Für weitere Fragen wenden Sie sich an Ihren Verkaufsberater oder Fachhandel.
Den aktuellen Stand unserer Technischen Merkblätter finden Sie auf unserer Homepage bzw. können in der zuständigen Geschäftsstelle angefordert werden.