

# HASIT ATTIKA AKP01

## Putzabschlussleiste

**Anwendungsbereiche:** Abschlussprofil mit gelochtem Schenkel, Abzugskante und aufgeschweisstem Gewebeteil, das den Abschluss vom WDV-System zur Attika oder zum Dachrandabschluss ausbildet. Aufgrund des entstehenden Windstaudrucks können durch Wasserhinterwanderungen Schäden am WDV-System eintreten die mit dem Attikaprofil verhindert werden können.

**Eigenschaften:**

- Verhindert dank seiner Geometrie Wasserhinterwanderungen
- Gezielte Ableitung von Regenwasser / Feuchtigkeit
- Durch präzise Kantenausbildung, sauberer Abschluss
- Der Ausdehnungskoeffizient ist mit den nachfolgenden Putze vergleichbar.
- Schnelle, wirtschaftliche Verarbeitung
- UV- und Ozonbeständig
- Verschiebefest

**Verarbeitung:**



Technische Daten:	
Art.-Nr.	2000144234
Verpackungsart	
Menge pro Einheit	25 Stk./Ktn.
Länge	250 cm
Farbe	Weiss
Brandverhalten	B1 (DIN 4102-1)
Gewebebreite	12,5 cm

**Materialbasis:**

- Kunststoffprofil mit angeschweisstem Textilglasgitter.

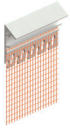
**Verarbeitungsbedingungen:** Während der Verarbeitungs- und Trocknungsphase darf die Umgebungs- bzw. Untergrundtemperatur nicht unter +5 °C sinken und nicht über +30 °C steigen.

**Verarbeitung:**

Profil mit geeigneter Auflagenschere auf das gewünschte Mass ablängen.  
Profil mit Unter-/Armierputz auf die Dämmplatte kleben.  
Den Armierungsmörtel in der Breite des Gewebestreifens auftragen.  
Anschließend das Profil waag- und flutgerecht einlegen.  
Das Profil bestmöglich unter der Abdeckung platzieren.  
Der Gewebestreifen wird in den nassen Armierungsmörtel eingebettet und eingespachtelt.  
Die Flächenarmierung mit Gewebe bis zur Putzkante heranzuführen.  
Die Armierung und der Oberputz müssen bündig mit der Abzugskante abschließen.

**Lagerung:** Trocken, vor Feuchtigkeit und intensive UV-Einwirkung (Sonne, Licht) schützen. Mindestens 12 Monate lagerfähig.

**Gefahrenhinweise:** Detaillierte Sicherheitshinweise erhalten Sie aus unseren separaten Sicherheitsdatenblättern. Vor der Anwendung sind diese durchzulesen.

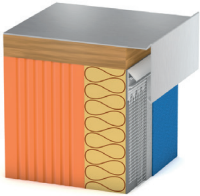


# HASIT ATTIKA AKP01

Putzabschlussleiste

---

## Schematische Darstellung:



---

## Allgemeine Hinweise:

Mit diesem Merkblatt werden alle früheren Ausgaben ungültig.  
Die Angaben wurden sorgfältig und gewissenhaft erstellt, allerdings ohne Gewähr für Richtigkeit und Vollständigkeit und ohne Haftung für die weiteren Entscheidungen des Benutzers. Die Angaben für sich alleine begründen kein Rechtsverhältnis oder sonstige Nebenverpflichtungen. Sie befreien den Kunden grundsätzlich nicht, das Produkt auf seine Eignung für den vorgesehenen Verwendungszweck eigenständig zu prüfen.  
Unsere Produkte unterliegen, wie alle enthaltenen Rohstoffe, einer kontinuierlichen Überwachung, wodurch eine gleichbleibende Qualität gewährleistet ist.  
Für weitere Fragen wenden Sie sich an Ihren Verkaufsberater oder Fachhandel.  
Den aktuellen Stand unserer Technischen Merkblätter finden Sie auf unserer Homepage bzw. können in der zuständigen Geschäftsstelle angefordert werden.